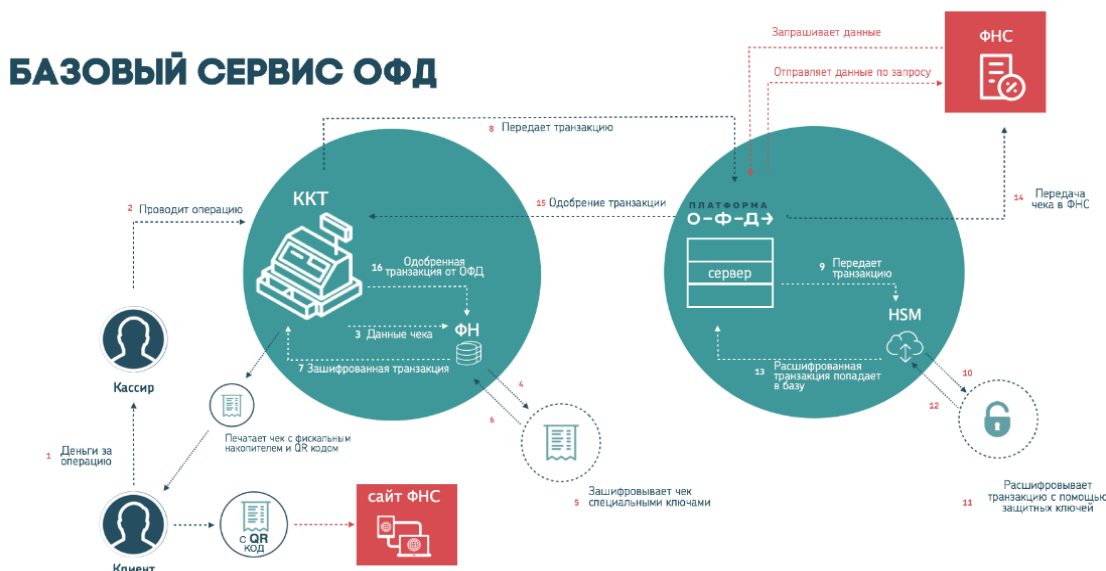


ВСЕ ГЛАВНОЕ ОБ ОПЕРАТОРАХ ФИСКАЛЬНЫХ ДАННЫХ (ОФД).

С 1 февраля 2017 года все вновь регистрируемые ККТ должны передавать данные в налоговую службу через операторов фискальных данных (ОФД).

➤ Представляем самые популярные ответы на вопросы о работе ОФД и онлайн-касс.

Вопрос	Ответ
1 ОФД. Как это работает?	<p>Федеральный закон № 54-ФЗ закрепил новую сущность – оператор фискальных данных (ОФД). Это компания, которая обеспечивает хранение, обработку и передачу в ФНС России сведений о расчетах покупателя с продавцом – информации с кассовых аппаратов. <u>Как это работает:</u></p> <ul style="list-style-type: none"> ▪ После совершения покупки покупателем, <u>касса создает транзакцию</u> и направляет ее в фискальный накопитель. ▪ Фискальный накопитель, <u>сохраняет чек, подписывает</u> его фискальным признаком и отправляет данные на сервера ОФД. ▪ В свою очередь <u>ОФД создает ответный фискальный признак</u>, который он высылает обратно ККТ и передает данные о расчетах в налоговую. Вся цепочка действий занимает всего несколько секунд. ▪ После этого <u>покупатель получает бумажный и электронный чек</u> (присылается на электронную почту или абонентский номер). Эти чеки содержат QR-код и ссылку, которые покупатель может использовать для проверки чека специальными сервисами. <p><u>Рассмотрим процесс работы на примере ОФД «Платформа ОФД»:</u></p>



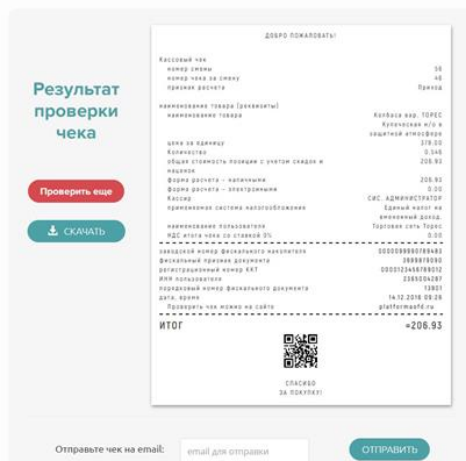
2 Что дает ОФД бизнесу – владельцам ККТ?	<p>Предпринимателям система ОФД дает новые возможности экономии, увеличения эффективности своего бизнеса, и конечно, минимизирует общение с налоговым инспектором на всех этапах работы с кассовой техникой.</p> <p><u>Как раньше происходила постановка кассы на учет, если не пользовались регистрацией через Интернет? Вы должны были нести ККТ в налоговый орган, где кассу осматривали. Затем кропотливо заполняли различные формуляры и документы, выжидали 5 дней и получали карточку регистрации, и лишь после всего того – начинали работать с кассой. При этом уже через год необходимо было снова нести ККТ в налоговую инспекцию для замены ЭКЛЗ и вновь проходить всю эту процедуру.</u></p> <ul style="list-style-type: none"> ▪ А теперь все это будет происходить через личный кабинет, открытый на сайте выбранного Вами ОФД. ▪ Однако более важны другие преимущества, позволяющие в режиме real-time управлять своими продажами буквально через смартфон. Теперь вся информация становится доступной в электронном виде, в личном кабинете клиента ОФД. <p><u>Преимущества ОФД для бизнеса:</u></p> <ul style="list-style-type: none"> ▪ Статистика и аналитика по торговым операциям, продуктам и услугам – в смартфоне, компьютере (в личном кабинете на сайте ОФД). ▪ Просмотр чеков с товарами и услугами, информация по сети ККТ, по сменам (x, z-отчеты). ▪ Контроль за работой персонала, за состоянием бизнеса. ▪ Равные условия для всех участников рынка. Стимул работать по «белым»
--	---

		<p>схемам.</p> <ul style="list-style-type: none"> Снижение объема налоговых проверок.
3	Тарифы на обслуживание в ОФД.	<p>Сколько стоит обслуживание у ОФД - это главный вопрос, волнующий владельцев ККТ. Здесь важно понимать, что до 1 февраля 2017 года услуги оператора фискальных данных были бесплатны. Далее начинают действовать условия договора с ОФД. В настоящий момент стоимость годового обслуживания у компаний-операторов варьируется на уровне 3 тыс. руб. в год.</p>
4	Можно ли протестировать работу и сервис ОФД?	<p>С 1 февраля 2017 года большую активность предприниматели и организации, обеспечивающие техническое обслуживание ККТ, проявляют к тестированию сервиса по передаче данных в ФНС России через ОФД.</p> <p>Всех интересует, как проходят чеки, как работает сервис, чтобы успеть отладить под новый порядок торговли свои бизнес-процессы.</p> <p>При этом есть и так называемые "боевые" подключения, когда информация с ККТ в режиме реального времени уходит в налоговую службу и учитывается в целях налогообложения.</p> <p><u>Протестировать сервис ОФД можно, зарегистрировавшись в личном кабинете на сайте выбранного Вами оператора фискальных данных.</u></p>
5	Подключен ли касс к ОФД.	<p>На первый взгляд, процесс подключения кассы к ОФД кажется простым, но тут не обойтись без тщательного изучения инструкции.</p> <p><u>Для этого нужно:</u></p> <ul style="list-style-type: none"> Приобрести ФН (фискальный накопитель) и заключить договор с ОФД, а именно – зарегистрироваться в личном кабинете клиента ОФД, подписать договор с помощью КЭП (усиленная квалифицированная электронная подпись). Поставить ККТ на учет в ФНС России (на сайте nalog.ru по инструкции, либо лично явившись в налоговую инспекцию). Это происходит в два этапа: <ul style="list-style-type: none"> ✓ подача заявления и получение РНМ (регистрационного номера машины), ✓ фискализация кассового аппарата (ввод в настройки ККТ РНМ и данных по ОФД, формирование регистрационного чека). Затем вернуться к завершению регистрации на сайте ФНС России - ввести данные с регистрационного чека в личном кабинете, в результате Вам будет выдана регистрационная карта. После этого - довести до конца процесс регистрации в личном кабинете клиента ОФД: добавить зарегистрированную ККТ в раздел "ККТ". <p>И все! С этого момента чеки будут в режиме реального времени передаваться в налоговую службу.</p>
6	Как зарегистрировать ККТ в ФНС через ЛК?	<p>Вскоре возможность постановки ККТ на учет в ФНС России будет реализована и на сервисах операторов фискальных данных (после того, как ФНС России предоставит операторам соответствующий API – интерфейс программирования), и необходимость "идти ногами" в налоговую инспекцию - вовсе отпадет.</p> <p><u>Как можно будет регистрировать ККТ в ФНС через личный кабинет (ЛК):</u></p> <ul style="list-style-type: none"> Из ЛК ОФД заявление автоматически уходит в ФНС с ИНН и реквизитами ККТ. ФНС присваивает РНМ, который отображается в ЛК. Клиент вносит РНМ в программное обеспечение (ПО) ККТ. ККТ формирует отчет о регистрации и передает ОФД через интернет. ОФД получает отчет о регистрации и передает в ФНС. ФНС возвращает карточку о регистрации в ЛК ОФД клиента.
7	Подходящие модели ККТ.	<p>Какие модели ККТ подходят для работы с ОФД? Для ответа на этот вопрос достаточно зайти в официальный реестр ККТ на сайте налоговой службы.</p> <p>Количество моделей кассовых терминалов постоянно растет. А значит, становится больше и выбор ККТ для предпринимателей.</p>
8	Можно ли работать с ОФД, не покупая новую кассу?	<p>Закономерный вопрос от бизнеса, ведь не всем по карману покупка новой кассовой техники. Конечно, можно работать с ОФД, не покупая новую кассу.</p> <ul style="list-style-type: none"> Специально для этого производятся комплекты модернизации ККТ, и обновляется программное обеспечение. Оператор фискальных данных может и обязан работать, в том числе с кассами, прошедшими соответствующую модернизацию и способными отправлять

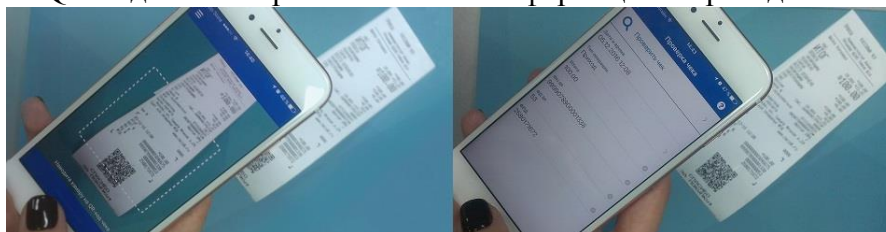
информацию в электронном виде.

9 **Электронные чеки. Как они выглядят, и как их проверять?**

Так выглядит электронный чек на экране компьютера. На нем содержится подробная информация о товаре, о кассовой технике, его можно проверить по QR-коду и отправить себе на e-mail.



Каждый электронный и бумажный чек согласно новому порядку торговли можно просканировать с помощью бесплатного мобильного приложения ФНС России. При наведении на QR-код также отразится полная информация о проведенной транзакции:



Но тут возникает 2 проблемы: если покупатели захотят получить чек в электронном виде, то:

- ✓ по закону нужно заключить с ними договор на обработку персональных данных;
- ✓ и взять согласие на то, что их почта и телефон будут использоваться.

Это дополнительный объем документов и дополнительная работа для нас с Вами. **И сейчас ТПП РФ утрясает этот момент, а позже мы напишем, как правильно её решить.**

Чеки-рассылки –это еще и дополнительные расходы для нас, потому что мобильные операторы не хотят давать скидки и за каждую рассылку выставляют пока тариф 1,2-1,3 рубля. Получается дорого. Для сравнения - банки за свои смс платят 30-40 копеек.

Сейчас ТПП РФ добивается снижения и для нового порядка ККТ. О результатах будем информировать, но надеемся на то, что добьёмся!

➤ **Какие предусмотрены штрафы за нарушение правил применения ККТ.**

Один из наиболее чувствительных моментов для всех – штрафы. По новому порядку применения ККТ система ответственности выглядит следующим образом:

Нарушение	Ответственность	
	Для должностных лиц	Для организаций или ИП
Компания не применяла кассу.	От 25 до 50% суммы расчета вне кассы (минимум 10 тыс. руб.)	От 75 до 100% суммы расчета вне кассы (минимум 30 тыс. руб.)
Компания не применяла кассу (повторное нарушение) и сумма расчетов, в том числе в совокупности, превысила 1 млн. руб.	Дисквалификация на срок до года	Приостановление деятельности на срок до 90 суток
Применение кассы, не соответствующей требованиям; Нарушение правил регистрации ККТ, сроков и условий ее перерегистрации, порядка ее применения.	Предупреждение или штраф в размере 1,5-3 тыс. руб.	Предупреждение или штраф в размере 5-10 тыс. руб.